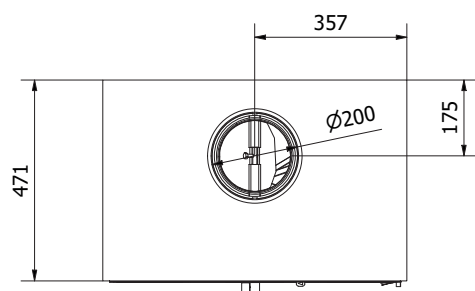


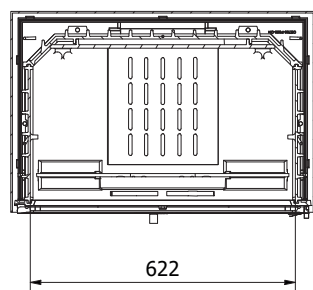
CHIMENEAS Y BARBACOAS FERLUX, S.A.
 POLIG. INDUST. EL POLEAR, PARC. 1
 29313 VILLANUEVA DEL TRABUCO MALAGA (ESPAÑA)
 TEL. +34 952 03 11 17 FAX +34 952 03 11 18

Datos técnicos

| | |
|---------------------------------------|--------------------------|
| POTENCIA TÉRMICA NOMINAL | 12,4 Kw |
| RENDIMIENTO | 78,2 % |
| VOLUMEN CALEFACTABLE | 323 m ³ |
| EMISIONES CO (13% DE O ₂) | 0,120 % |
| PARTICULADO (13% DE O ₂) | 33,2 MG/NM ³ |
| OGC (13% DE O ₂) | 87,2 MG/NM ³ |
| NOx (13% DE O ₂) | 184,0 MG/NM ³ |
| TEMPERATURA DE HUMOS | 287,0 °C |
| TIRO MEDIO | 10 - 14 PA |
| CONSUMO | 3,53 KG/H |
| SALIDA DE HUMOS | 200 MM |
| SALIDA DE CANALIZACIÓN | N.D |
| ENTRADA DE AIRE | N.D. |
| PESO | 214 KG |
| LONG. MÁX. LEÑA | 500 MM |
| CRISTAL | 618X318X4 MM |



G-G (1 : 10)



Ventiladores opcionales: Requisitos eléctricos

| | |
|--------------------------|-------------|
| ALIMENTACIÓN | 220 - 230 V |
| FRECUENCIA | 50 - 60 Hz |
| POTENCIA MEDIA ABSORBIDA | 38 W |